

Solarmodule mit einer Lebensdauer von über 30 Jahren erfordern ein professionelles und langlebiges Dachmontagesystem.

Besondere Anforderungen sind kurze Montagezeiten, optisch ansprechendes Design und hohe Korrosionsbeständigkeit. energiebau hat aus diesem Anforderungsprofil das Montagesystem LORENZ entwickelt.

Die verwendeten Materialien Aluminium und Edelstahl garantieren höchste Korrosionsbeständigkeit bei geringstem Gewicht und hoher Festigkeit

Das System LORENZ ist für alle Dacheindeckungen - von Ziegel bis Trapezblech - einsetzbar.

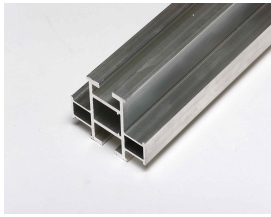


Zur Wahl stehen zwei Versionen:

- **LORENZ plus** mit dachgehenden Klemm- und Deckleisten
- **LORENZ eco** mit Einzelklemmen ohne Deckleisten

### Vorteile des Montagesystems LORENZ:

- Leichte Ausrichtung des Modulfelds über zweifach höhenverstellbare Dachhaken
- Geringe Dachhakenanzahl durch Einsatz von Unterprofilen
- Schnelle Modulmontage durch Einlegen in vorbereitete Unterkonstruktion
- Breite Auflagefläche der Modulklemmleisten verhindert eine schädliche Punktbelastung des Modulrahmens
- Version LORENZ plus für eine perfekte Optik silber oder schwarz eloxiert
- Kostengünstige Version LORENZ eco
- Hohe Lebenserwartung durch Einsatz korrosionsarmer Werkstoffe



**Oberprofil**  
zum Einlegen  
gerahmter Module

12 33 120



**Modulklemme** (Version eco)  
mit Befestigungsschrauben zur  
Befestigung gerahmter Module

12 36 35-x



**Unterprofil**  
mit seitlicher Dachhaken-  
befestigung

12 33 100



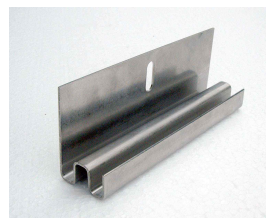
**Modulklemmleiste** (Version plus)  
mit Abdeckung zur Befestigung  
gerahmter Module,  
silber, oder schwarz eloxiert

12 37 35-x



**Befestigungsklammer**  
zur Verbindung von  
Unter- / Oberprofil

12 33 400



**Laminatklemme**  
mit Gummieinlage zur  
Befestigung von rahmenlosen  
Modulen

12 33 160

## Dachhaken - Sets für Schrägdächer (inkl. aller Befestigungsschrauben)



**Ziegeldach**  
Unterprofile senkrecht,  
Befestigung auf den  
Dachsparren

12 33 300



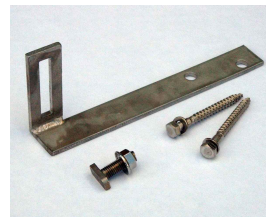
**Biberschwanz-Metalldachplatte**  
b=180 mm, h=370 mm  
Unterprofile senkrecht,  
Befestigung auf der  
Holzschalung

12 33 390



**Ziegeldach,**  
Unterprofile waagrecht,  
Befestigung auf den  
Dachsparren

12 33 310



**Biberschwanz-Dachhaken**  
Unterprofile senkrecht,  
Befestigung auf den Dach-  
sparren

12 33 380



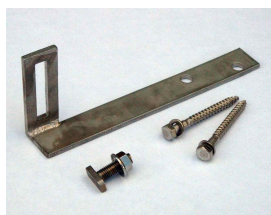
**Wellprofil / Trapezblech**  
Befestigung auf den  
Dachsparren oder  
Dachpfetten

12 33 320



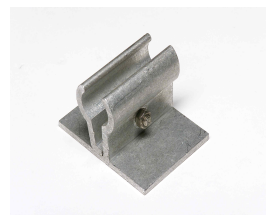
**Blechfalzklemme für Stehfalz**  
Tragende Klemmverbindung  
zwischen Blechfalz und  
Oberprofil

12 33 370



**Schiefereindeckung**  
Befestigung auf den  
Dachsparren

12 33 340



**Blechfalzklemme für Rundfalz**  
Tragende Klemmverbindung  
zwischen Blechfalz und  
Oberprofil

12 33 360